

Fures, la place

En arrière plan, 2ème maison à gauche,
l'épicerie de ma Grand-Mère



Fures, la place avec la poste



Fures, La route nationale 92, à droite,
2ème maison, l'épicerie de ma Grand-Mère



Un tunnel dans les gorges de Rencurel



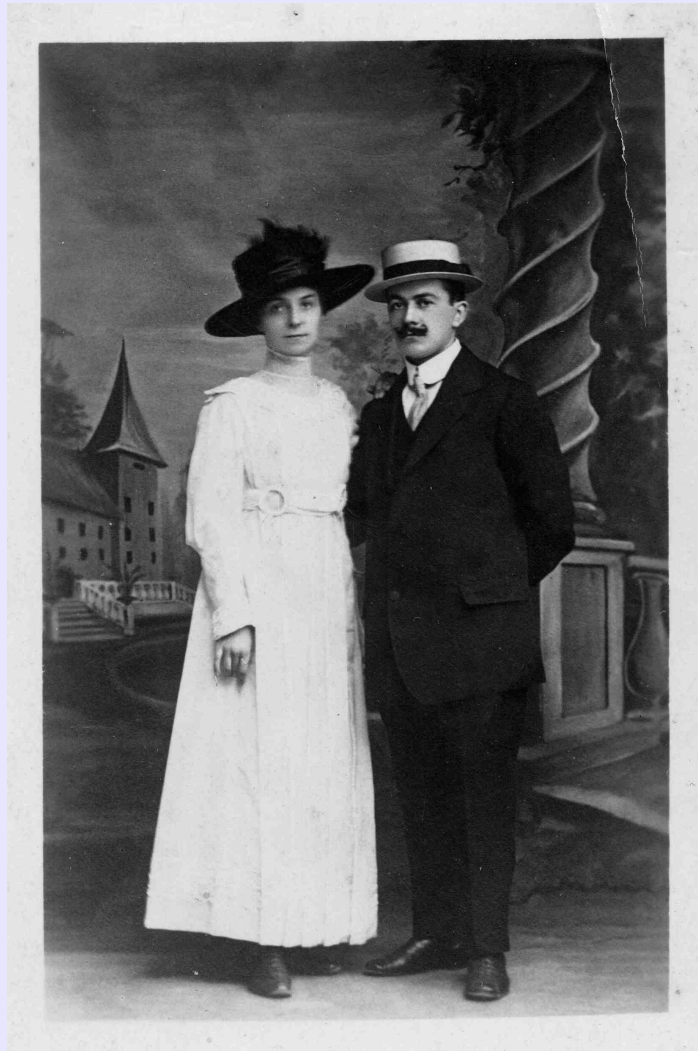
**Famille REY
au col du lautaret en 1953**



**Famille REY sur les chemins de
campagne de Tullins en 1958**



**Louise Mayançon, ma Grand-Mère,
le jour de son mariage avec
Alphonse REY**



**Louise Mayançon, ma Grand-Mère
avec monsieur Barbier
à Saint-Cassien**



**Tullins, Écusson sur la tour de
l'ancien couvent des Minines**



**Tullins, la tour du couvent des Minines qui
sera la Mairie. A gauche, la poste.**



**Lazare Chapuis, jeune
qui deviendra
le clochard de Tullins**

